

Esikoulu, 3-sarjainen alakoulu, 8-sarjainen yläkoulu ja erityiskoulu (150 opp.)		TILATARVE			
		oppilaita /por	por	mitoitus-opp.määrä	
Koulu	1- 6 luokat (3-sarj.)	22	18	396	
	7- 9 luokat (8-sarj.)	22	24	528	Sis. JOPO-tilat (2 kpl)
	Eskarit	22	2	44	
	Erityisopetus (6-10 opp./ryhmä)	8	19	304	Todellinen erityisoppilasmäärä noin 150, joka vastaa n. 300 normaalioppilasta
	Opetusryhmien määrä/oppilasmäärä		63	1272	

Henkilökunta	Henkilökunnan määrä, koulu		noin	90	
	Henkilökunnan määrä, erityisopetus		noin	70	
	Henkilökunta yhteensä			160	Ilman keittiö- ja kiinteistönhuoltohenkilökuntaa

TILAT

		kpl	hym2	yhteensä	Huomautukset
HALLINTO- JA TYÖTILAT (yht. 160 h.)					
	Rehtorin työtila	1	15	15	
	Erityisopetuksen rehtorin työtila	1	15	15	
	Apulaisrehtorien työtila	1	30	30	
	Koulusihteerin työtila	1	30	30	2 työpistettä, rehtorin huoneen välittömässä läheisyydessä
	Arkistihuone	1	8	8	Paloturvallinen tila, sijoitus koulusihteerin huoneen yhteyteen.
	Neuvottelu- / hiljainen työtila	4	50	200	Vähintään yksi tila käytettävissä myös käytävältä, avattavissa oleskeluun.
	Henkilökunnan tauko- / työtila	1	150	150	Varustetaan keittiökalusteilla. Tauko- ja työtilajakoa voidaan harkita toisinkin.
	Henkilökunnan eteistila	1	70	70	lokerikot ja eteistilat voidaan erottaa toisistaan
	Monistamo- ja materiaalihuone	2	20	40	
	TV- ja keskusradiotila				Ei omaa huonetta, voi toimia esim. vahtimestarin tilassa
	Vahtimestarin huone	1	10	10	
	Hallinnon WC-tilat	8	2	16	naisilla etutilallinen, jossa 4 eriotä. Tämän lisäksi 4 unisex-vessaa.
	yhteensä			584	

OPPILASHUOLLON TILAT					oma alue sijoittuen lähelle muita hallinnon tiloja, sisältää odotustilan ja wc:t
	Vastaanottohuone	2	15	30	Psykologi, kuraattori
	Kouluterveydenhuoltotila	3	15	45	Terv.hoitajat (AK+YK) ja lääkäri
	Lepuhuone	1	7	7	
	Odotustila	1	8	8	opiskeluhuollon yhteinen, istumapaikat, ilmoitustaulut
	Asiakas-WC, esteetön	1	6	6	odotustilan yhteydessä ja lepuhuoneen läheisyydessä
	Neuvottelutila	1	15	15	Kulku myös tilaryhmän ulkopuolelta
	yhteensä			111	

TIETOTORI					
	Monitoimitila	1	50	50	Hiljaisen työn tila pienryhmätyöskentelylle. Tila helposti valvottavissa.
	Opinto-ohjaajan työtila	2	15	30	
	Kirjasto / yhteinen oppimistila	1	120	120	Vanhan ja uuden median parissa työskentelyä yksin, kaksin, pienissä ryhmissä. Tilassa myös mahdollisuus isomman ryhmän opetukseen. Keskeisesti mutta suljettavissa.
	yhteensä			200	

ERITYISOPETUKSEN TILAT (150 opp. + 70 henkilökuntaa)					
	Perusopetustila, sijoitus omaan yksikköön	8	55	440	Nämä 8 G/H-ryhmää sijoitetaan erityisopetuksen omaan yksikköön.
	Perusopetustila, integroitu normaaliopetukseen	6	55	330	Sijoitetaan pääasiassa alakoulun yleisopetuksen lomaan (sis. alueell. erityisryhmät)
	Yleisopetuksen erityisryhmä	5	40	200	
	Eriyttämistila, pieni	10	5	50	1 tila liittyy aina kiinteästi yhteen perusopetustilaan
	Eriyttämistila, iso	4	10	40	Eriyttämistilat toimivat myös terapiatiloina
	Soluauula	2	40	80	

	Esteetön WC	2	6	12	
	WC	8	2	16	Oppilaiden wc:t + 1 opettajan wc
	Pesutila	2	10	20	
	Toimintaterapiatila	1	60	60	
	Opettajien työ- ja taukotila	2	15	30	Nämä erityisopetusyksikössä. Muutoin käytävät pääosin kampuksen yhteisiä taukotiloja, jotka sijoitettava keskeisesti (hyvä yhteys erityisopetuksen tiloista)
	Henkilökunnan puku- ja pesutila	2	16	32	Yht. noin 10+10 hengelle (sis. 2 wc:tä). Sijainti erityisopetuksen yksikössä. Lisäksi osuus kampuksen yhteistiloissa.
	Henkilökunnan WC	2	2	4	Henkilökunnan puku- ja pesutilojen yhteyteen.
	Apuvälinevarasto	2	15	30	
	Yleisvarasto	1	20	20	Muut materiaalit, joita tarvitaan erityisopetuksen yksikössä
	Eteinen	2	25	50	
	Erityisopetuksen tilat yhteensä			1414	Lisäksi kädentaitojen ja kotitalouden tilaa yhteistiloissa

YLEISOPETUKSEN TILAT					toteutetaan muuntojoustavina varhaiskasvatuksen tiloina
	Tilat esiopetukselle (22 opp.)				
	Ryhmähuone 1, leikki	2	55	110	Ryhmätilat voi jakaa toisinkin
	Ryhmähuone 2, lepo	2	40	80	
	Ryhmähuone 3, pienryhmä	2	20	40	pienryhmätila, yhdistettävissä ryhmähuone 2:een.
	Kuraeteinen	2	15	30	1 yhteinen kuraeteinen
	Eteistila	2	20	40	Yksi yhteinen eteinen, sis. lasten naulakkokaapit
	WC / pesutila	2	10	20	Etuhuoneellinen tila kolmella yksilö-WC:llä. Tilaan suihkunurkkaus
	WC	2	2	4	kuraeteisen yhteyteen
	Varasto	2	4	8	
	yhteensä			332	

Tilat 1-4 -luokkalaisille (12 por, 3 solua, noin 264 opp.)					
	Soluaula	3	40	120	
	OT1	3	20	60	akustisesti erotetut tilat ympäristöstään esim. osittain avattavilla seinärakenteilla.
	OT2	3	40	120	
	OT3	12	55	660	Ns. kotiluokat.
	Opetusvälinevarasto	3	10	30	
	Naulakko- ja aulatila	12	2	24	Yhteydessä sisäänkäyntiin, osana käytävää (kalusteen vaatima tila). (2 m2/por)
	WC	18	2	36	yksilö-WC-tiloja, 1 kpl/ 15 opp.
	Kenkäeteinen	3	18	54	Kenkäeteisestä siirtyminen mahdollisimman vaivattomasti naulakkojen kautta opetustiloihin. Alkuopetuksen kenkäeteisten yhteydessä kuivauskaappi (2
	yhteensä			1104	

tilat 5-6 -luokkalaisille (6 por, 1,5 solua, 132 opp.)					
	Soluaula	1,5	40	60	
	OT1	2	15	30	Tilat liian pieniä, kokonais-m2:t oikein...
	OT2	2	30	60	Tilat liian pieniä, kokonais-m2:t oikein...
	OT3	5	60	300	Kaikilla opetusryhmillä ei ole omaa "kotiluokkaa"
	Opetusvälinevarasto	1	15	15	
	Naulakko- ja aulatila	6	2	12	(2 m2/por)
	WC	9	2	18	
	Kenkäeteinen	2	18	36	
	yhteensä			531	

tilat 7-9 -luokkalaisille (24 por, 6 solua, 524 opp.)					
	Soluaula	6	40	240	
	OT1	6	20	120	voidaan yhdistää yhdeksi tilaksi ääntäeristävän siirtoseinän avulla. Tilaa voidaan käyttää opetukseen muun toiminnan sitä häiritsemättä.
	OT2	6	40	240	voidaan yhdistää yhdeksi tilaksi ääntäeristävän siirtoseinän avulla. Tilaa voidaan käyttää opetukseen muun toiminnan sitä häiritsemättä.
	OT3	18	60	1080	Neutraalioppimistila
	Opetusvälinevarasto	3	10	30	1 varasto/ 2 solua
	WC	35	2,0	70	yksilö-WC-tiloja
	Kenkäeteinen	6	18	108	jaetaan sisäänkäyntien yhteyteen
	yhteensä			1888	

AINEOPETUSTILAT					OPH:n ohjeita soveltaen
	Kotitalous, erityisopetus ja alakoulu	1	40	40	Kevyt varustelu, normaalityöt (ei huomioitu erityisoppilaiden osalta mitään erityistä)
	Tekninen työ, erityisopetus ja alakoulu	1	60	60	Kevyt varustelu
	Käsityö, pehmeät (AK)	1	100	100	AK:n ja YK:n tilat vierekkäin
	Käsityö, kovat (AK)	1		0	YK:n tilojen yhteydessä, ks. alla
	Käsityö, kovat (AK+YK)	1	465	465	Sis. AK:n puutyötilan
	Käsityö, pehmeät (YK)	1	110	110	AK:n ja YK:n tilat vierekkäin
	Iltakäytön varasto	2	10	20	Kansalaisopiston käsityöryhmien käyttöön
	Kuvataide	1	80	80	
	Maantiede / biologia	4	65	260	
	Maantiede / biologia, varasto / työtila	2	20	40	
	Fysiikka / kemia	3	100	300	sis. varastot/työtilan
	Robotiikka / science	1	50	50	
	Kotitalous	2	120	240	16 opp./ ryhmä. Sisältää vaatehuollon ja varastotilat
	Musiikin opetustila ja varasto	1	100	100	Varsinainen musiikkiluokka. Alakoulun musiikkiluokkana äänieristetty kotiluokka
	Kiinteä näyttämö	1	70	70	Avautuu (siirtoseinäelementit) liikuntatilaan ja ruokasaliin. Lattia korotettu, alla tuolivaunut. Tilavarauksessa huomioitu näyttämön varasto ja takatila. Tuolivarastointi näyttämön alla.
	Näyttämön/musiikinopetuksen varasto	1	30	30	
	yhteensä			1965	

LIIKUNTASALI JA OHEISTILAT					
	Liikuntasali	1	600	600	2 osaan jaettava monitoimisali (liikunta-), myös esiopetuksen sekä kuntalaiskäyttöön. Vapaa h= 8 m.
	Siirtokatsomo, kokoon kasattuna	1	40	40	
	Liikuntavälinevarasto, iltakäyttö	1	30	30	
	Liikuntavälinevarasto, koulun oma	2	10	20	Käytettävissä suoraan salin lohkosta
	Oppilaiden puku- ja pesutila	2	35	70	
	Oppilaiden WC	4	2	8	
	Liikunnan opettajien puku- ja pesutila	2	6	12	
	Liikunnan opettajien WC	1	2	2	
	Siivouskomero	1	2	2	
	yhteensä			784	

RUOKAILUTILAT					
	Keittiötilat apu- ja varastotiloineen	1	230	230	
	Ruokailualue	1	400	400	Tila pienimpinä kokonaisuuksina. Yhdessä vuorossa ruokailee noin 400 henkeä.
	Kabinetit	1	90	90	Yhteydessä ruokailuun, yhdistettävissä 20-60m ² tiloja
	Jakelu ja astianpalautus	1	100	100	Jakelulinjat suljettavissa, astianpalautus suoraan keittiöön.
	Pienkeittiö	1	10	10	Iltakäyttö, nuorisotoimi.
	yhteensä			830	

OPPILASTILAT					
	Oppilaiden säilytystilat	1	120	120	Alakoulun lokerot sijoitetaan soluihin, yläkoulun yleisiin tiloihin. Lokeroissa huomioitava myös isot kassit ja mm. mopokypärät.
	Oppilaskunnan tila	1	20	20	
	yhteensä			140	

VARASTOTILAT					
	Kalustevarasto	1	30	30	
	Keskusvarasto	1	40	40	Sijainti keskeisesti, hyvä yhteys huoltopihalle
	Kiinteistöhuollon varasto	2	12	24	Sijoittelu eri puolille rakennusta. Toinen lähelle huoltopihaa
	Ulkourheiluvälineitä	1	20	20	Hyvä yhteys ulkoliikuntapaikoille.
	yhteensä			114	

SOSIAALITILAT					
	Henkilökunnan pukuhuone, naiset	1	90	90	kaikki henkilöstöryhmät
	Henkilökunnan pukuhuone, miehet	1	40	40	kaikki henkilöstöryhmät
	Sosiaalitalan WC	2	2	4	Henkilökunnan sosiaalitalan yhteyteen.
	yhteensä			134	

MUUT TILAT					
	siivoustoimen tilat				
	Siivouskeskus	1	30	30	Sis. siivoustilan lisäksi paperivaraston ja pesutilan.
	Siivouskomerot kerroksiin	2	5	10	
	Iltakäytön siivoustila	1	2	2	
	yhteensä			42	
	muut tilat				
	WC	2	8	16	yleisö-wc:t, juhlatilan läheisyyteen, etutilalliset
	Esteetön WC	2	5	10	1 LE-WC/kerros
	yhteensä			26	
KYLMÄT TILAT					
	Kiinteistönhoidon ulkoviivelinetila			18	
	Keittiön laatikko- ja rullakkovarasto			15	keittiön sis.käynnin yhteyteen
	Jätevarasto	0			Syväkeräysastiat (muovi, metalli, lasi, kartonki / pahvi, paperi sekä kuiva- ja biojäte)
	yhteensä			33	

HYÖTYALA YHTEENSÄ

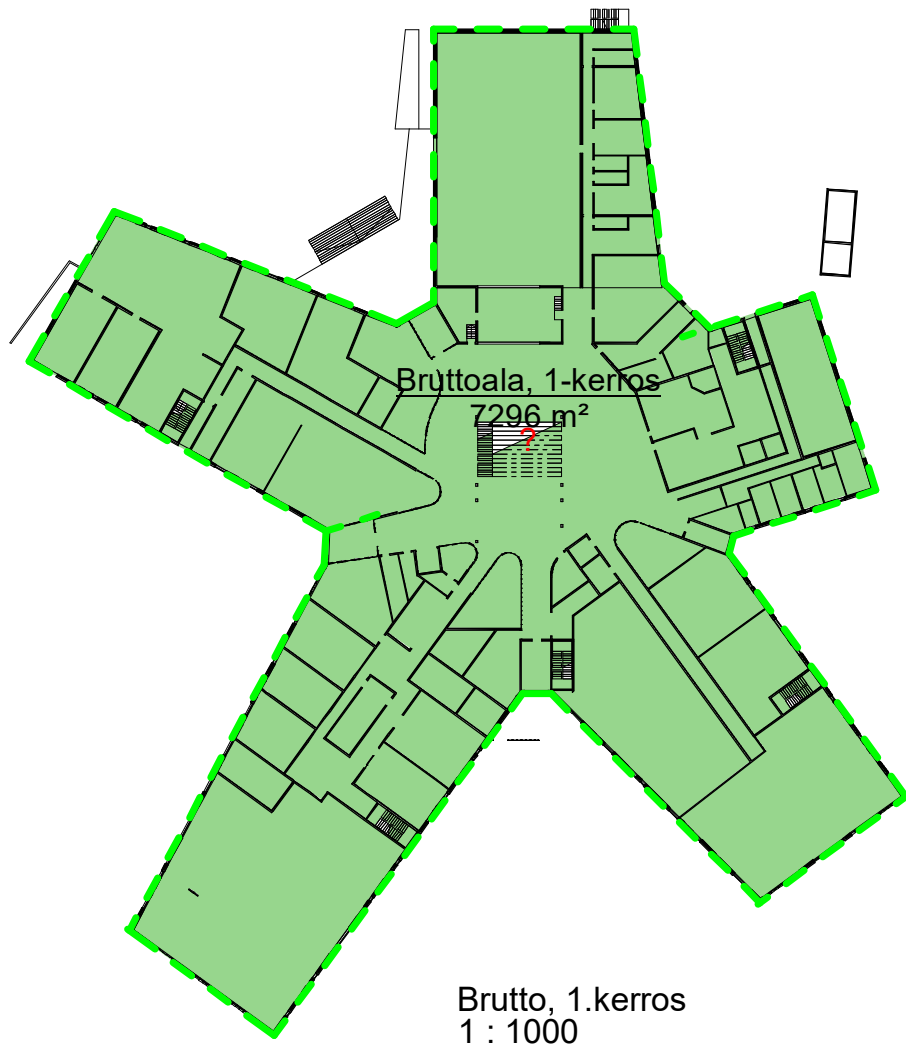
	Koulun tilat			8486	
	Esiopetuksen tilat			332	
	Erityisopetuksen tilat			1414	
	Kaikki yhteensä		hym2	10232	
	hym2/oppilas			8,04	
	hym2/oppilas kun on poistettu tilat jotka eivät ole oppilaiden käytössä (suurkeittiötilat, kaikki siivoustilat, terveydenhuollon tilat, henkilökunnan sosiaali- ja liikuntasali)		9083,0	7,14	

Tekniset tilat

IV-konehuone, mitoitusohje bruttoalasta, noin	6%	859
Lämmönjakuhuone		30
Sähköpääkeskus		25

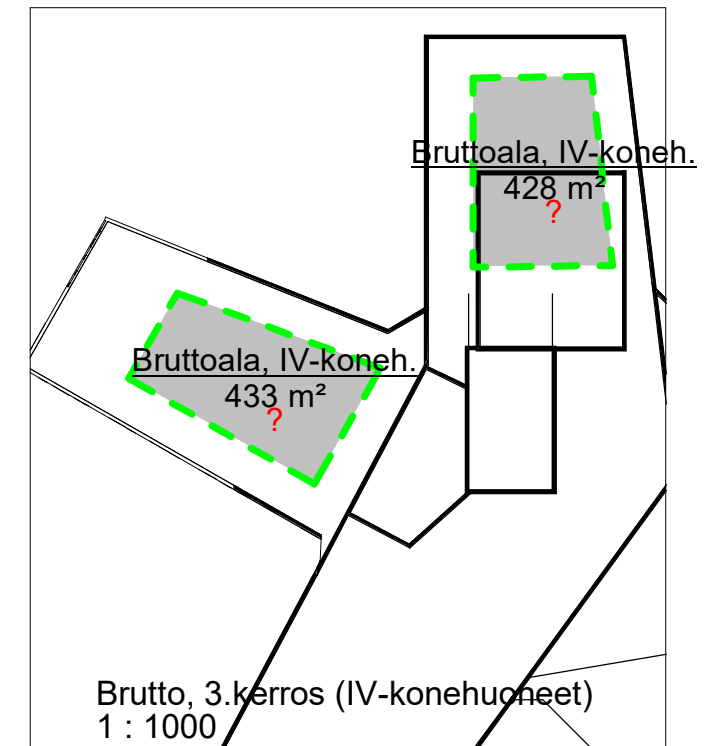
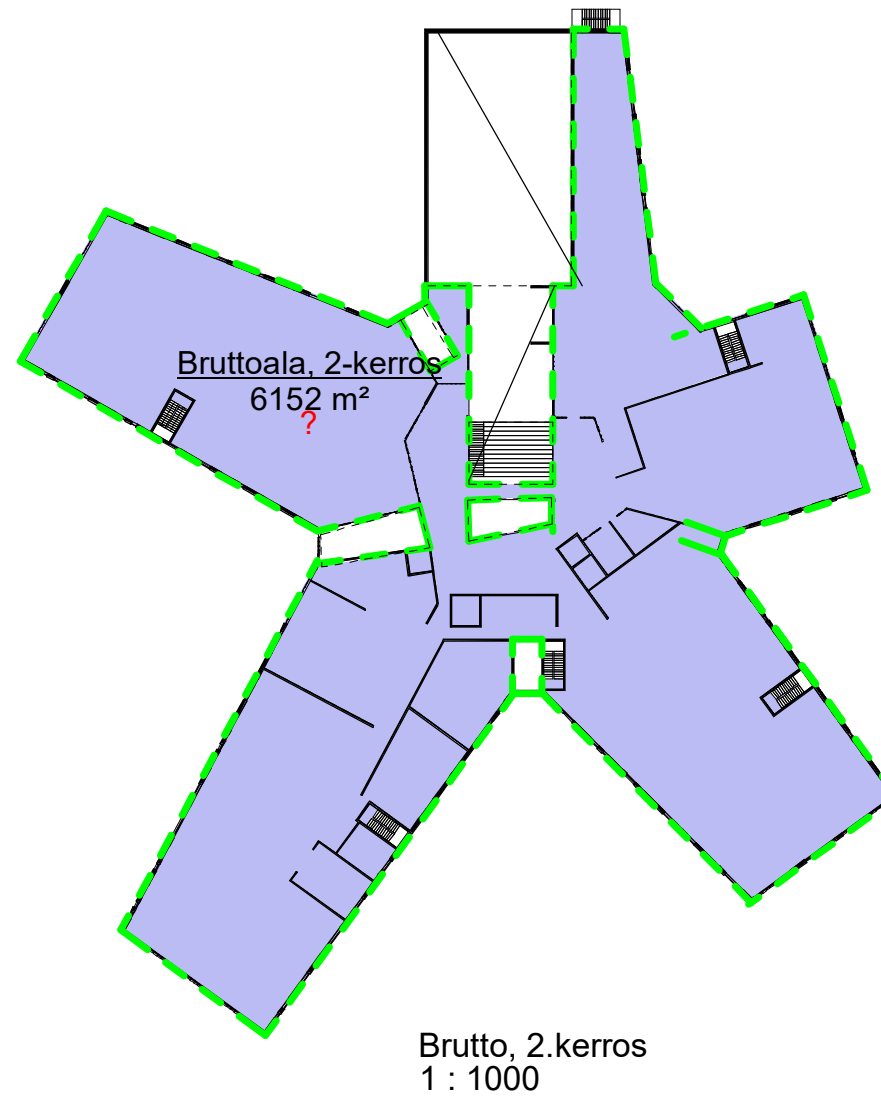
Bruttoalatavc

kerroin 1,4 **brm2 14325**



Bruttoala, 1-kerros

Bruttoala, 2-kerros



Bruttoalaluettelo	
Nimi	Pinta-ala
Bruttoala, 1-kerros	
Bruttoala, 1-kerros	7296 m ²
	7296 m ²
Bruttoala, 2-kerros	
Bruttoala, 2-kerros	6152 m ²
	6152 m ²
Bruttoala, IV-koneh.	
Bruttoala, IV-koneh.	433 m ²
Bruttoala, IV-koneh.	428 m ²
	860 m ²

Bruttoala yhteensä 14308 m²
(Bruttoalatavoite tilaohjelman mukaan 14 305 m²)

Kerrosala 13 448 kem²